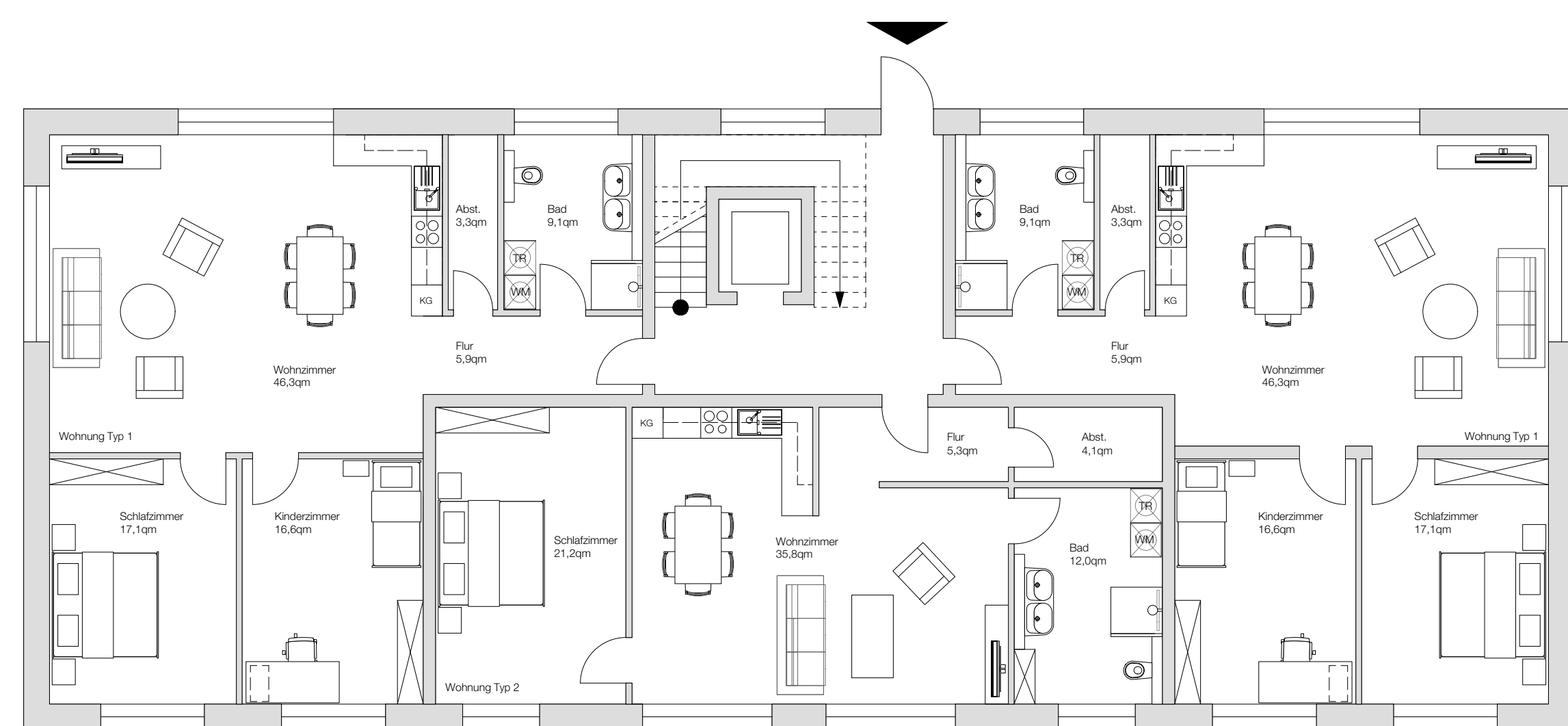




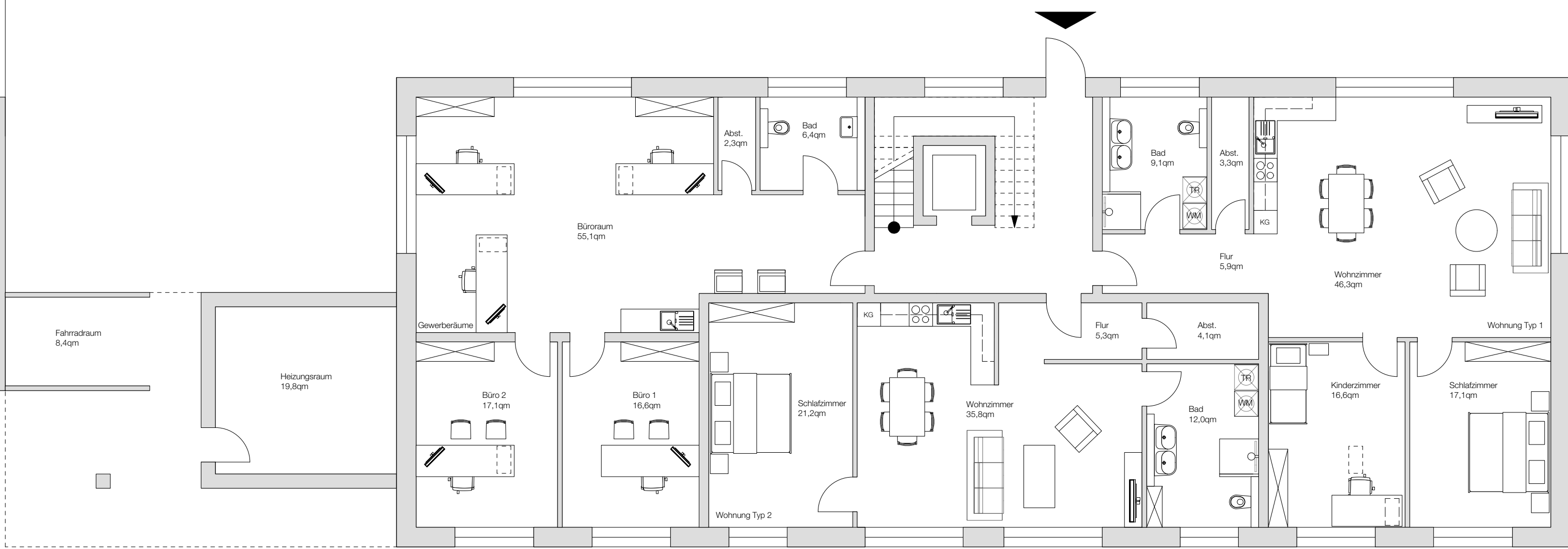
WEST-ANSICHT



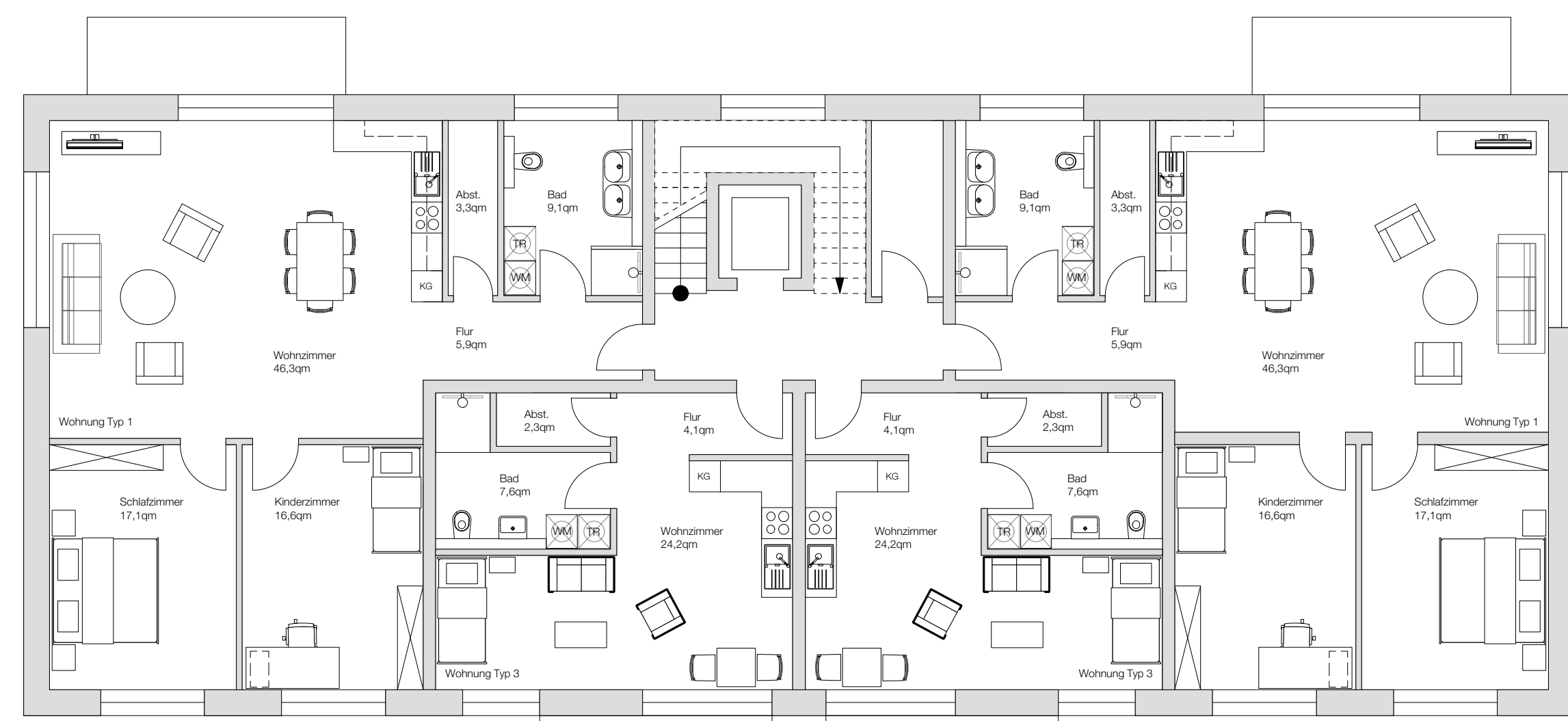
NORD-ANSICHT



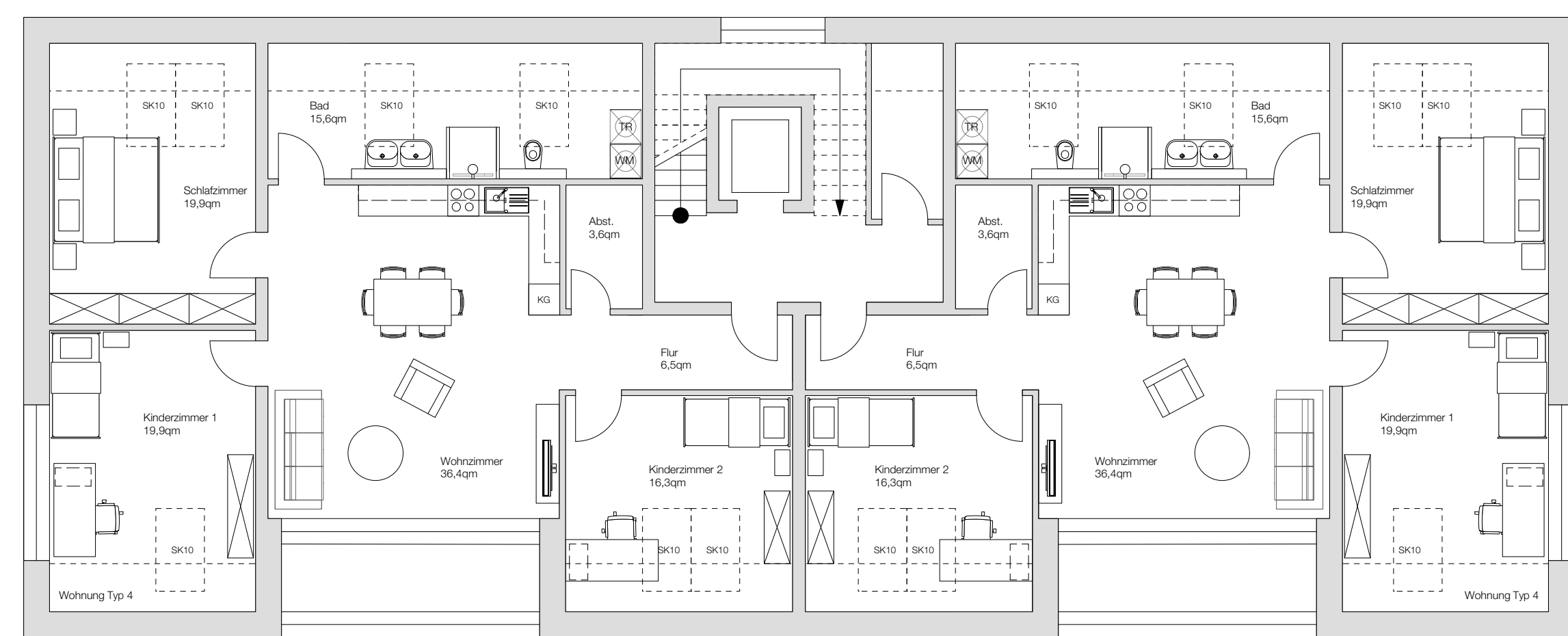
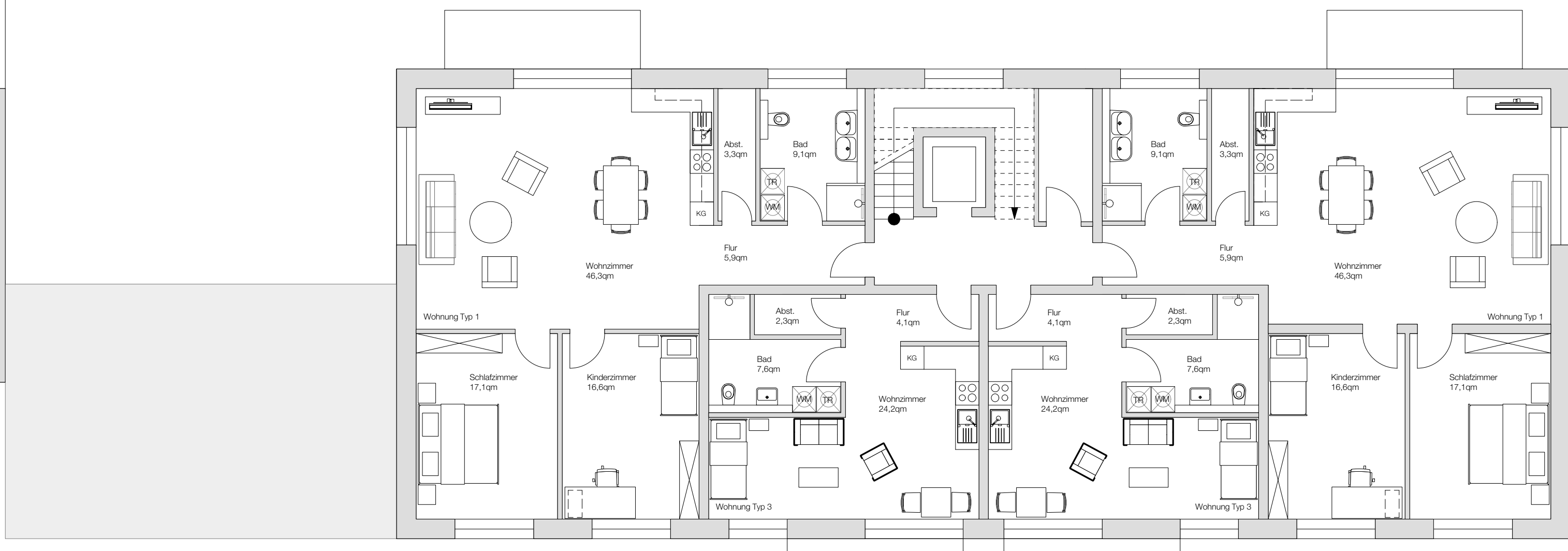
ERDGESCHOSS



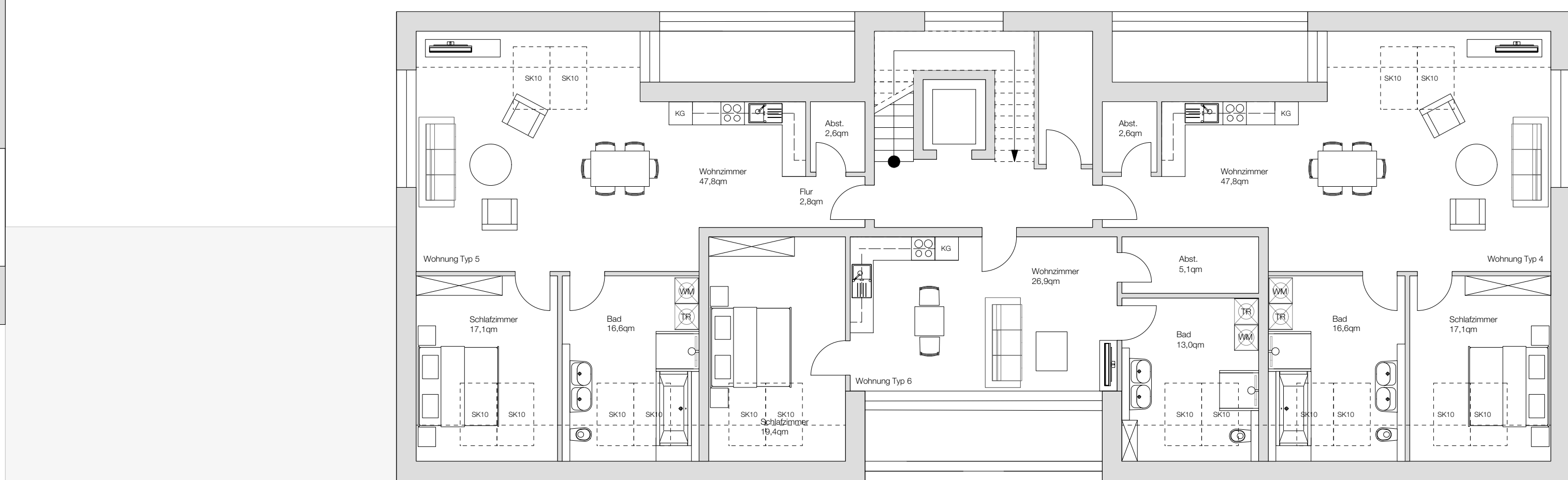
ERDGESCHOSS VARIANTE



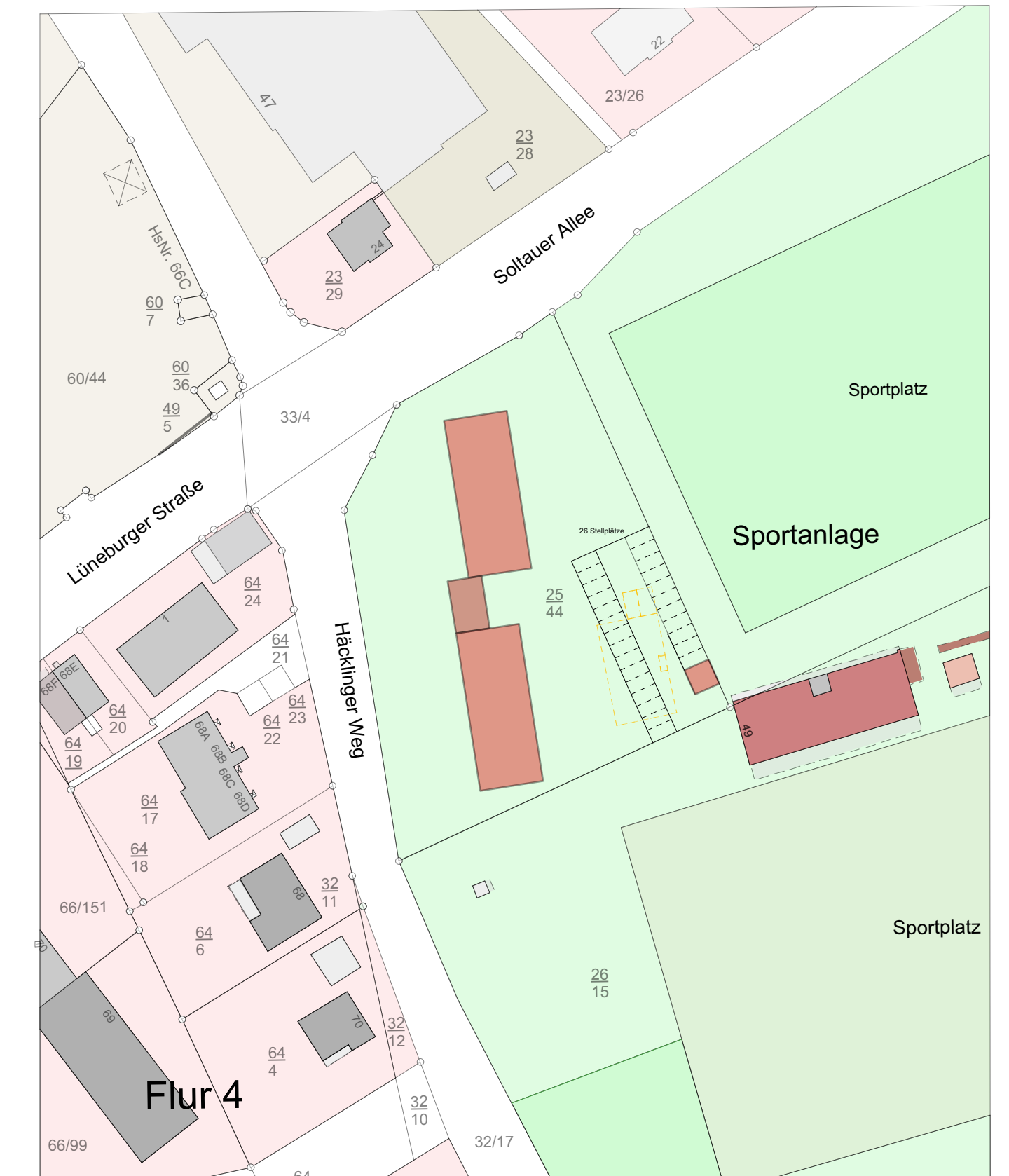
OBERGESCHOSS



DACHGESCHOSS



DACHGESCHOSS VARIANTE



LAGEPLAN 1:1000

Flächenberechnung

Wohnungen EG

Wohnung Typ 1 (4x):	98,3qm (393,2qm)
Wohnung Typ 2 (2x):	78,4qm (156,8qm)

Wohnungen OG

Wohnung Typ 1 (4x):	98,3qm (393,2qm)
Wohnung Typ 3 (4x):	78,4qm (152,8qm)

Wohnungen DG

Wohnung Typ 4 (4x):	118,2qm (472,8qm)
---------------------	-------------------

Gesamt Wohnfläche 1568,8qm

erforderliche Stellplätze 18 Wohnungen x 1,5 27 Stellplätze

Flächenberechnung Variante

Wohnungen EG

Wohnung Typ 1 (2x):	98,3qm (196,6qm)
Wohnung Typ 2 (2x):	78,4qm (156,8qm)
Gewerberäume (2x):	98,3qm (196,6qm)

Wohnungen OG

Wohnung Typ 1 (4x):	98,3qm (393,2qm)
Wohnung Typ 3 (4x):	78,4qm (152,8qm)

Wohnungen DG

Wohnung Typ 4 (2x):	118,2qm (236,4qm)
Wohnung Typ 5 (2x):	86,9qm (173,8qm)
Wohnung Typ 6 (1x):	64,4qm (64,4qm)

Gesamt Wohnfläche 1483,7qm

erforderliche Stellplätze 19 Wohnungen x 1,5 29 Stellplätze